

ほたるの里

NO SATO
HOTARU

2008年 第10号 6月10日発行



社会福祉法人 緑寿会

ショートステイ 新山
デイサービスセンター 新山
ヘルパーステーション 新山
居宅介護支援事業所 新山

にい やま

特別養護老人ホーム 新山荘

〒720-2523 福山市駅家町新山3578-2

TEL (084) 978-0345(代) FAX (084) 978-0372



ごあいさつ

社会福祉法人 緑寿会

福祉施設 リーフ神辺

所長 石岡 一浩

初夏の候、みなさまにおかれましてはますますご健勝のこととお慶び申し上げます。

平素は社会福祉法人緑寿会に対し格別のご高配を賜り、厚く御礼申し上げます。

さて、特別養護老人ホーム新山荘が開設して五年目となるこの春の季節に、福祉施設リーフ神辺が神辺町川北の地に四月一日オープンいたしました。

私は、所長に就任いたしました石岡でございます。これまでは、新山荘の生活相談員としてご利用者やご家族様と係わらせていただき、ご指導いただきました。これからはリーフ神辺の管理者として、何分にも若輩の身ではございますが、緑寿会の理念である高齢者の人間性、人権を尊重し、安心安全で明るく楽しい施設の創造のため、精進してまいりますので、どうかよろしくお願いいたします。

福祉施設リーフ神辺は、ショートステイ(定員四十名 個室二十床、多床

室二十床)、デイサービス(定員二十名)、訪問介護、居宅介護支援事業所の各事業所において、三十六名の専門職スタッフがご利用者様の支援、介護をさせていただきます。

これまで、みなさまにいただいたご指導により新山荘で培ったものを活かして、地域福祉の拠点となる施設、ご利用者、ご家族様に愛され信頼される施設を目指し、職員一同、努力していき所存でございます。

みなさまにおかれましては、新山荘同様、リーフ神辺に対しご指導ご鞭撻を賜りますようよろしくお願い申し上げます。

リーフ神辺では、施設見学、デイサービスお試し利用の受け付けを随時行っております。職員一同、みなさまのお越しを心よりお待ちしております。重ねてよろしくお願い申し上げます。

新山荘

ご利用者のお便り

デイサービスの

お世話になって

デイサービスのお世話になる事になった時、迷うことなくリハビリの設備等が整っていると聞く「新山荘」にお世話になる事に致しました。

あれから早半年、職員の方々の笑顔に迎えられる、優しく声をかけて頂き、皆様のお心づかいに感謝しながら楽しく通わせて頂いております。

一人ではなかなか出来なかったラジオ体操も皆様と一緒に出来たら出来るし、そして希望だったリハビリも丁寧に指導して頂き、また据膳でいただく昼食も美味しく、楽しみの一つです。午後のレクリエーションも色々手法を変えて楽しませて頂いております。

通所の皆様は同じ世代を生きても来た者同士、始めての方でも、声をかけるとすぐ親しくなれます。すっかりした大先輩の方もいらして、励みにもなっております。

老後社会となった今、生かされている限りは出来るだけ、若い人に迷惑をかけないように、そして一日も長く自立した生活が続けられたい事を願いつつ、リハビリを、そして皆様とのふれ合いを大切に、お世話になっていきたくて思っております。これからもどうぞよろしくお願い致します。



「リーフ神辺」

LEAF KANNABE



竣工



春本番のお忙しい折、多くの皆様にご来館して頂き、誠にありがとうございました。また、貴重なご意見やご指導を頂きありがとうございました。皆様の思いを参考にケアの現場で実現したいと思えます。今後ともご愛顧の程、よろしくお願い申し上げます。 職員一同

いつでもお気軽にお越し下さい。

デイサービス



広々したダイニング、3階からの見晴らしは最高です。



開放感あふれるオープンデッキ



いらっしやいませ。デイサービスへようこそ！！



デイサービスでは、外出や様々な活動、歩行用プールやストレッチ体操を行うなど、利用者が楽しく、また気分転換を図りながら、可能な限り自宅で日常生活が営めるようにスタッフ一同、団結したサービスで頑張ります。



プールの後はジャグジーで、体を温めて下さい。

プールご利用第1号の利用者様です。「こりゃーええわあ」





神辺町川北に4月1日、堂々開設しました。

福祉施設「リ

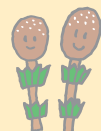
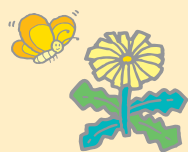


ショートステイ

見学は随時受け付けております。



ご利用者の皆様の
くつろぎの場となりますように…。

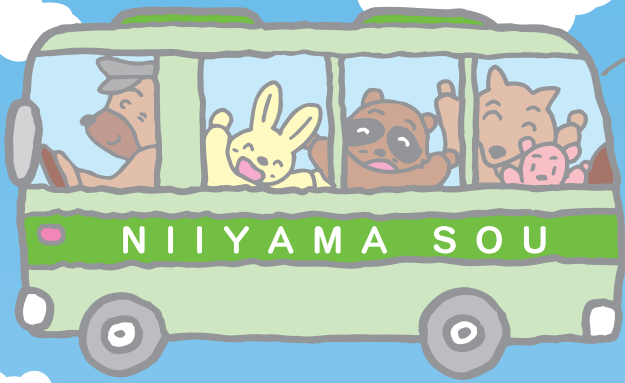


居室は、4人部屋・2人部屋の多床室と
個室をご用意しております。



「リーフ神辺」のショートステイは、
快適でゆとりのある生活環境の提供、
そして利用者様の状態に応じた上質
のサービスの提供をさせていただきます。

暮らし良い神辺の街に根ざした、
より良い福祉サービスの提供に、職
員一同専念を致します。



ドライブ

クロスロードみつき

尾道市になった御調町へ買い物に行きました。



たくさんあるね。店ごと買おうかなー。
ワッハッハー。



何を買おうかな？

私は決めたよ。



女性の買い物は長〜いのー。



ここは、キムチが有名なので、お父さんに買って帰るんよ！

ええわー！
ゆっくり買
いなさい。

お待ちどう
さまでした。



デイサービス

1日の流れ

サービス内容や主な行事のご紹介



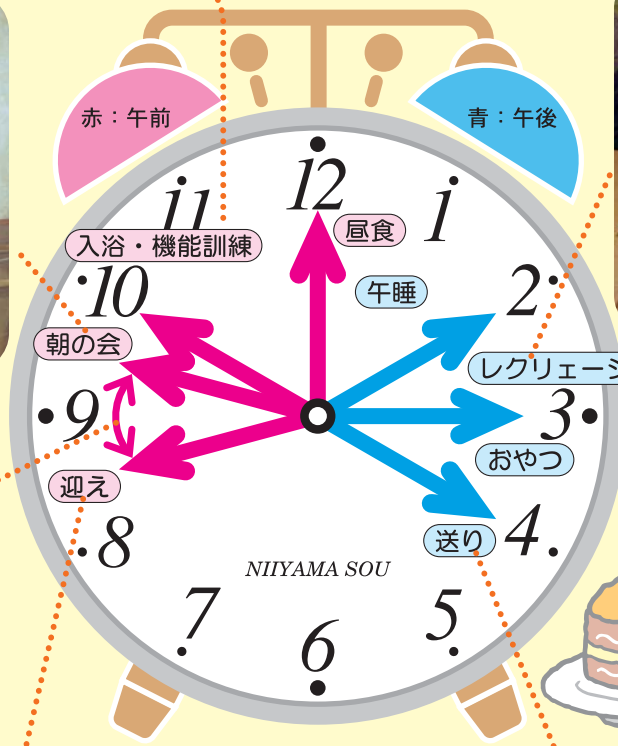
折り紙で、
季節の花作りに
挑戦。



元気にラジオ体操。

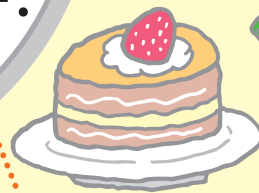
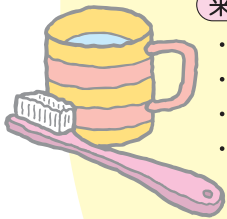


カレンダー作りを体験。
美味しそうな弁当が
出来たね！



来荘後

- ・うがい
- ・手洗い
- ・体調チェック
- ・機能訓練



自宅へ専用車でお迎え



なごり惜しい1日でした。

楽しくゆったり充実のサービス

特養の

★ショートステイ利用

1日をご紹介します!!



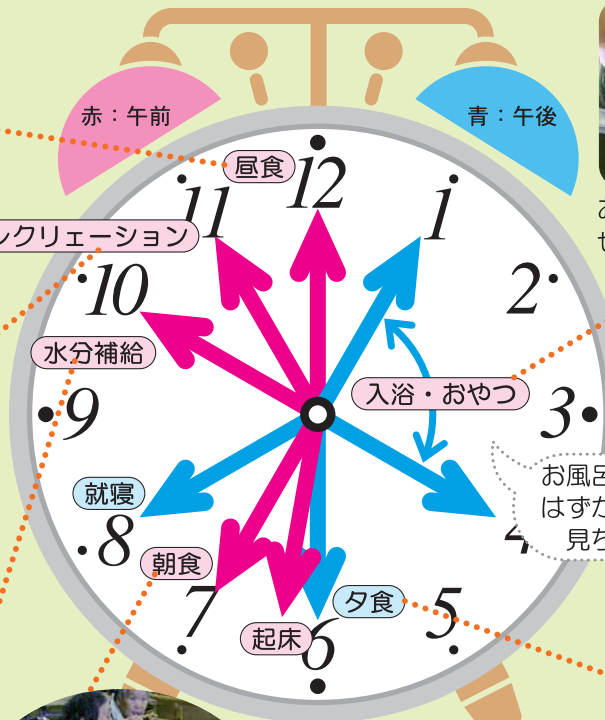
健康や栄養にも気を配った昼食



おやつの
ぜんざい



お風呂は、
はずかしいから
見ちゃイヤ!!



楽しいレクの風景



いろんなドリンクのある水分補給

朝からしっかり
食べんとね!!



朝食の様子



楽しい1日で笑顔が…。



味わい
豊かな
夕食



よく噛んで食べてね。



小学生演奏や愉快的な腹話術!!

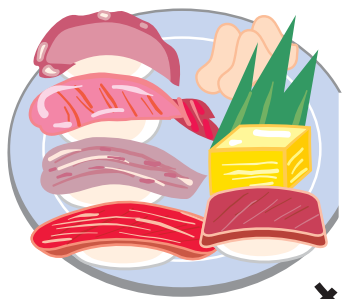
小学生の演奏や腹話術のボランティアの方が訪問されました。



心のこもった
合奏風景

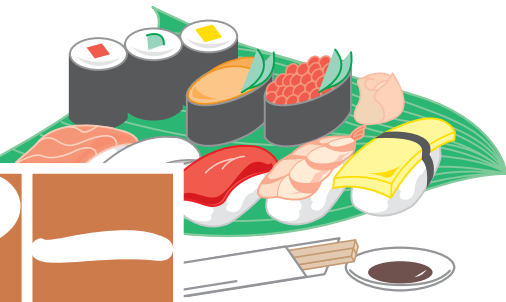


楽しくふれ愛が出来ました。



ネタもいっぱいの回転寿司で、
いろいろ堪能したグルメツアー。

外食ツアー



お寿司を食べに行きました。



おいしい!!
新鮮だね!!



やっぱりお寿司は
おいしいね。

Happy
Birthday
to You!

誕生日会

毎月、月末の日曜日に
誕生日会を開催してお祝します。



新山荘特製バースデーケーキ
おいしそう～!



ケーキと一緒に記念撮影。



今月の誕生日の方々。





家族会等に
ご協力いただき、
ありがとうございます。
ございました。

「ご祝儀のお礼」

福祉施設「リーフ神辺」
竣工式にご出席を賜り、
また、数々のお祝を頂
きありがとうございました。

ボランティア

たくさんボランティア
の方にご来荘頂き、
ありがとうございました。

- ・百働会様
- ・ひまわり保育園様
- ・オカリナ(門河)様
- ・木曜会様
- ・服部小学校様
- ・ふる里保存会様
- ・渡辺鶴一様
- ・ピーナッツ様
- ・デコボン会様

新山荘・リーフ神辺

職員合同研修会を開催！

1月20日、当施設にある地域交流スペースにて「新山荘・リーフ神辺 職員合同研修会」を開催しました。
豊福幸雄先生を講師にお招きし「福祉従事者の心構えとは何か?」「色々な角度からの物事の見方・考え方」等、大変興味深いお話しをして頂きました。



参加型というグループ
ディスカッションでの講
演会で、答えは1つでは
なくてもよく、発言しや
すく、元気の出る形式で
の学習会でした。
新たな気持ちで仕事に
取り組む事が出来る、良
い出発になったと思いま
す。

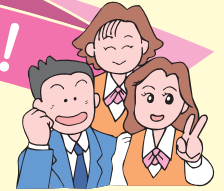


介護の相談・介護保険の相談を受付中!

いつでもお気軽にご相談ください。



- 居宅介護支援事業所 新山……………担当：三田 ☎ 978-0345
- 居宅介護支援事業所 リーフ神辺…担当：芝内・浮田 ☎ 962-0088



また、「ほたるの里」にてご
紹介させて頂きます。
広報委員 藤井

青葉や若葉のすがすがしい
今日この頃、皆様はいかがお
過ごしでしょうか。
今回は、4月に開設しまし
た福祉施設リーフ神辺の様子、
特養・デイサービスの1日の
流れをご紹介させて頂きまし
た。
今年度も季節の行事や外出
をたくさん企画を致しており
ます。

編集後記